

Umístění čerpací jímky na pozemku

Čerpací jímka je napájena třífázovým proudem, je nutno připravit napájecí kabel z domovního rozvaděče samostatně jištěný 16 A jističem, průřez kabelu CYKY 5 x 1,5 mm² Cu, což není součástí dodávky veřejné sítě ani dodávky čerpací technologie. Připojení a montáž ovládací automatiky je součástí dodávky technologie jímky.

Řídicí automatiku je třeba umístit cca 5 - 6 m od jímky (délka kabelového vedení technologie je 10 m, z nichž se cca 2 m spotřebují v jímce a cca 2 m u domku ke skříňce ovládací automatiky). S ohledem na agresivitu prostředí v čerpací jímce, je v zájmu spolehlivosti čerpacího zařízení nevhodné nastavování kabelů v jímce. Nastavování kabelů v zemi je z důvodů protahování průchodkou (husí krk) technicky těžko realizovatelné, v případě ostřeších ohybů průchodky zcela nemožné.

Je žádoucí, aby ovládací automatika byla na nějakém frekventovaném místě (chodba, garáž, veranda, WC, vnější stěna domu, plot, zvláštní sloupek a pod.) z důvodů občasné kontroly.

Gravitační přípojka musí být vždy spádována od domku do jímky.

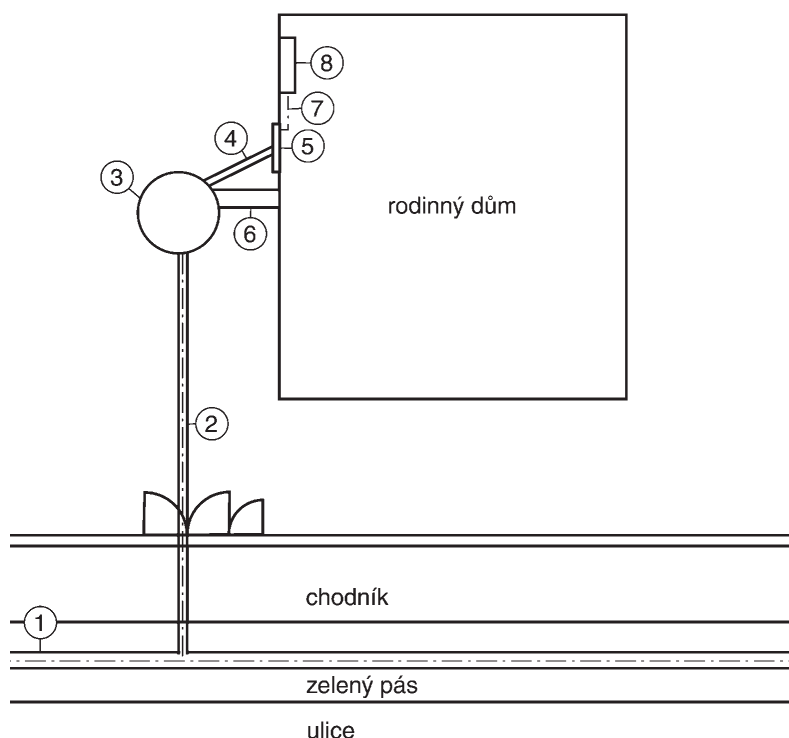
Tlakové potrubí nemusí být spádované a je uloženo pouze v nezámrazné hloubce

1) čerpací jímka je v blízkosti domku

toto řešení přináší četné výhody:

- jímka může být u kterékoliv stěny domu
- krátká gravitační přípojka
- výtlačné potrubí uložené v nezámrazné hloubce může být na parcele libovolně dlouhé – i do kopce
- ovládací automatika může být zpravidla bez problémů umístěna v domě či garáži a pod.
- krátké kabelové vedení

Schema přípojky



- 1 uliční větev tlakové sítě
- 2 tlaková kanalizační přípojka
- 3 čerpací jímka s vystrojením
- 4 kabelové vedení (silové a ovládací)
- 5 skříňka ovládací automatiky
- 6 gravitační kanalizace z rodinného domku
- 7 el. přípojka 3 x 400 V
- 8 domovní rozvaděč

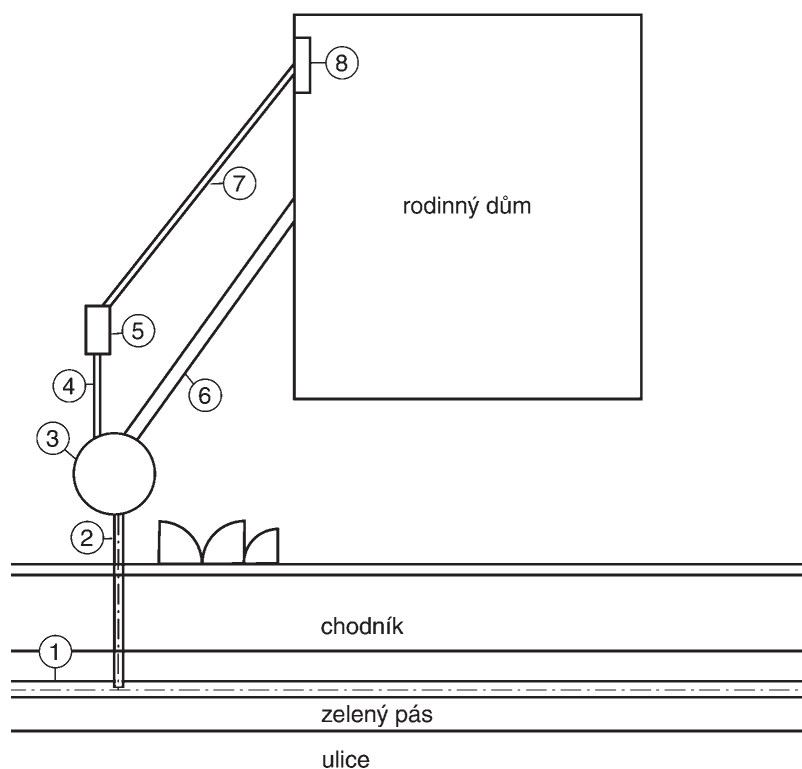
2) čerpací jímka je na hranici pozemku (u ulice)

Pokud se obec případně investor rozhodne zainvestovat síť včetně přípojek a čerpacích jímek, jsou jímky zpravidla umístěny na hranici pozemku.

Připojení takto umístěné jímky je v některých případech poněkud komplikovanější pro majitele domku zejména z těchto důvodů:

- pokud je gravitační přípojka dlouhá je její pořízení dražší a složitější z důvodů dodržení spádu a průměru potrubí
- v případě kopání gravitační přípojky proti svahu bude nutná i hlubší jímka, tak aby gravitační nátok byl minimálně 1 m nade dnem jímky.
- někdy je potřeba postavit i zvláštní sloupek pro umístění automatiky s ohledem na maximální vzdálenost od jímky danou délkou kabelového vedení technologie

Schema přípojky



- 1 uliční větev tlakové sítě
- 2 tlaková kanalizační přípojka
- 3 čerpací jímka s vstrojením
- 4 kabelové vedení (silové a ovládací)
- 5 skříňka ovládací automatiky
- 6 gravitační kanalizace z rodinného domku
- 7 el. přípojka 3 x 400 V
- 8 domovní rozvaděč